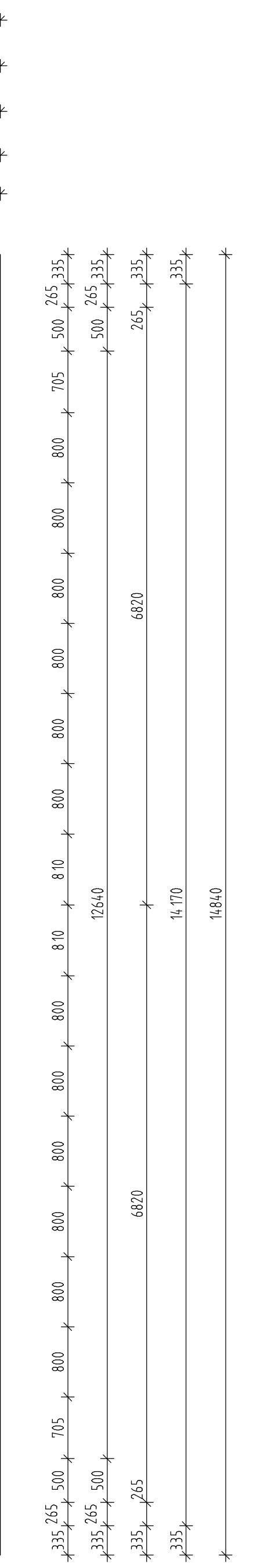
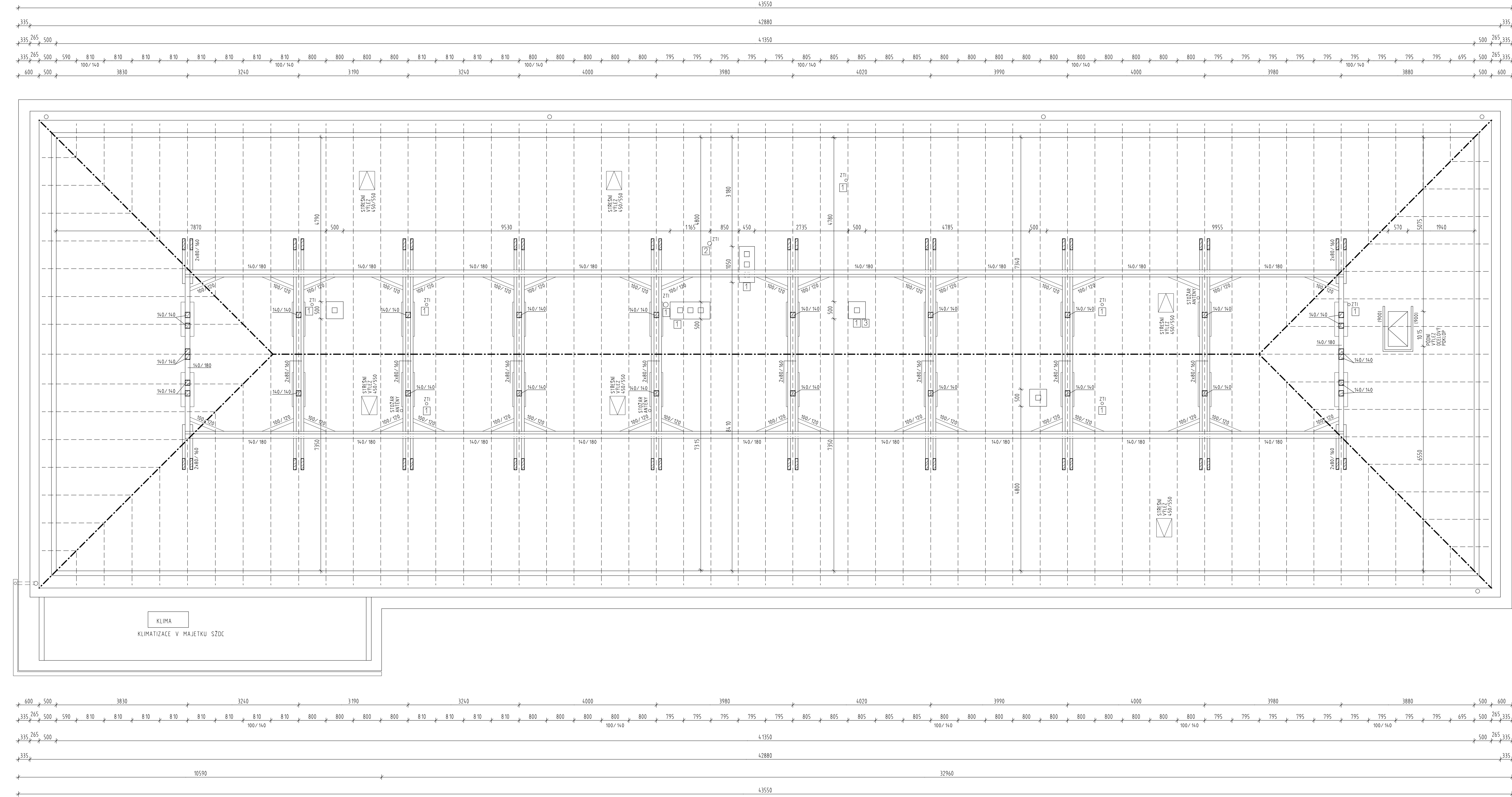
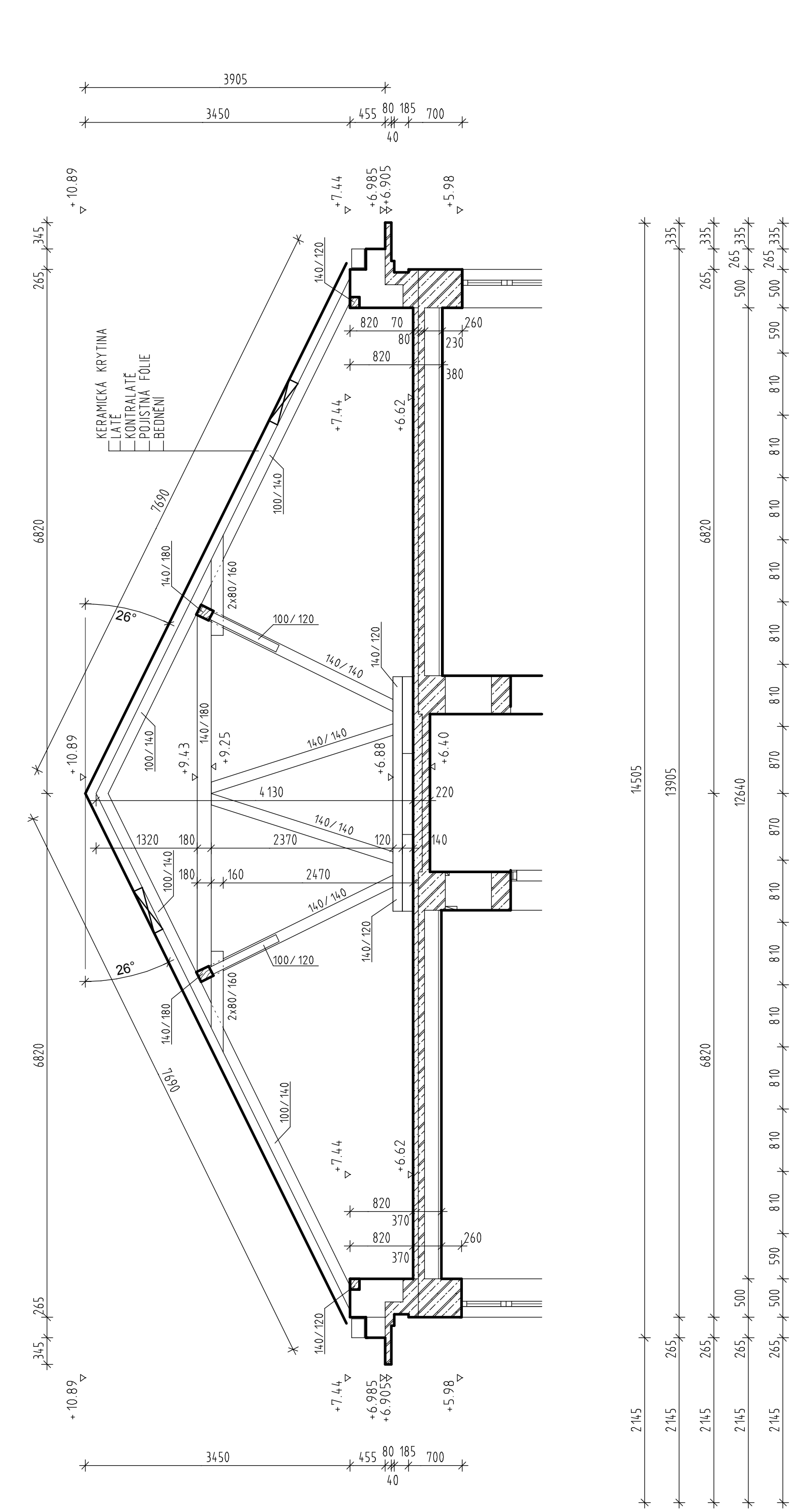
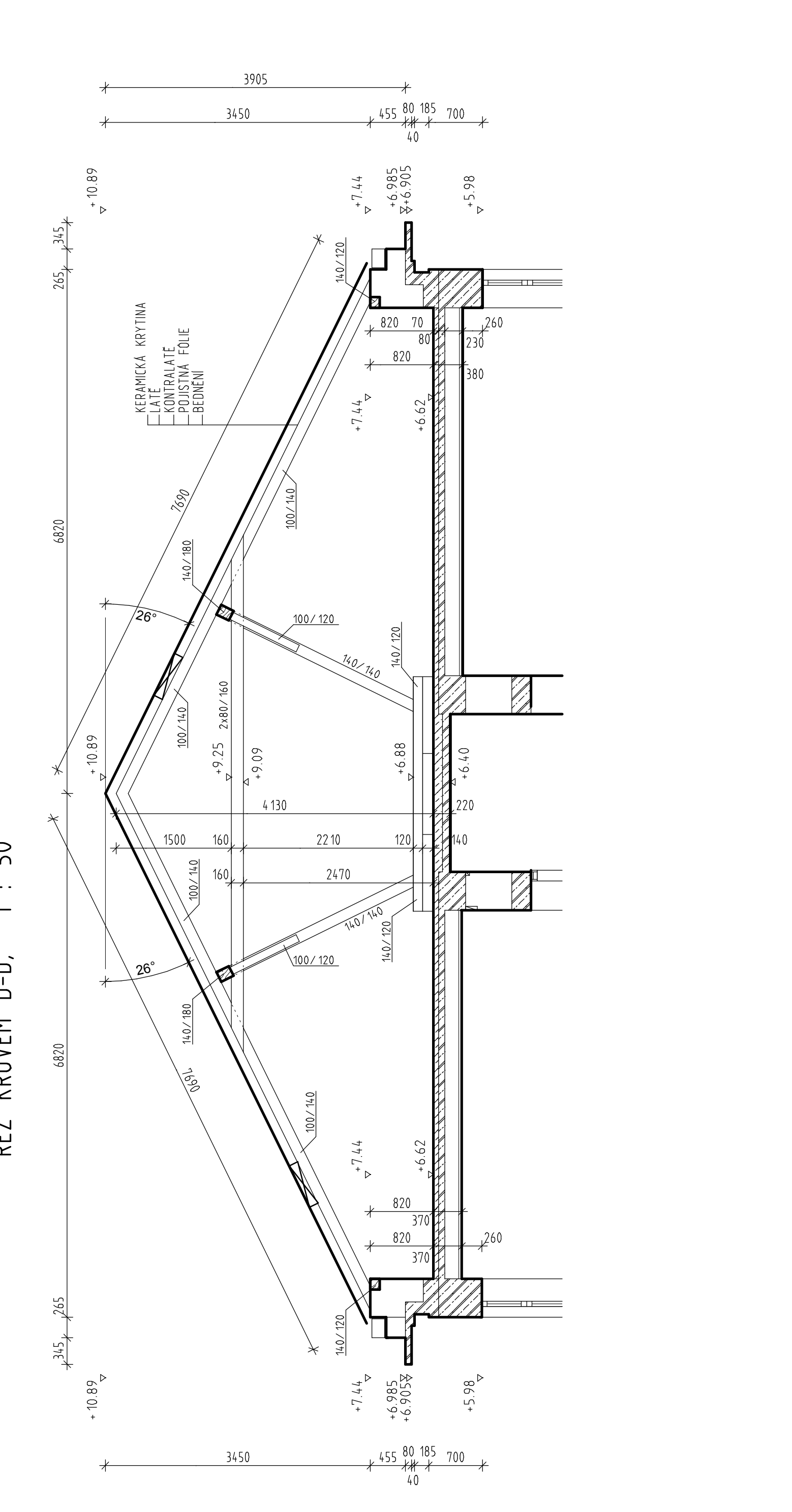


ŘEZ KROVEM A-A, 1 : 50



ŘEZ KROVEM D-D, 1 : 50



POZNÁMKA:

- 1 - UKONČENO POD BEDNĚNÍM STŘECHY
- 2 - ODVĚTRÁNÍ KANALIZACE - VYVEDENO NA STŘECHU
- 3 - PŘÍVOD VZDUCHU DO KOTELNY - VYVEDEN NA STŘECHU

+/- 0,000 = 220,160 m.n.m. - STÁVAJÍCÍ - NEMĚNÍ SE

GENERALNÍ PROJEKTANT PROJEKT 605, spol. s r.o. Jižní svažky 12, 621 00 Brno - Ivanovice Ing. Vladimír Res +420 608 966 283 Ing. arch. Dalibor Res +420 606 575 025		PROJEKTANT ČÁSTI PD Jižní svažky 12, 621 00 Brno - Ivanovice Ing. Vladimír Res +420 608 966 283 Ing. arch. Dalibor Res +420 606 575 025		AUTORIZAČNÍ RAZÍTKO	
INVESTOR SPRÁVA ŽELEZNIČNÍ DOPRAVNÍ CESTY STÁTNÍ ORGANIZACE Díazdžná 10037 110 00 Praha 1 - Nové Město		ZODPOVĚDNÝ PROJEKTANT Ing. Vladimír Res +420 608 966 283 e-mail: r.vladimir@volny.cz		DATUM 12/2018	
ČÁST PD ZAMĚŘENÍ SKUTEČNÉHO STAVU BUDOVY		VYPRACOVAL Ing. Vladimír Res +420 608 966 283 e-mail: r.vladimir@volny.cz		STUPEŇ PD STÁVAJÍCÍ STAV	
NÁZEV STAVBY VÝPRAVNÍ BUDOVA SEVER, STAVĚDLO Č. 3 BRNO - MALOMĚŘICE		FORMÁT 14 A 4		ČÍSLO ZAKÁZKY 18/639200598	
OBJEKT SO-01 VÝPRAVNÍ BUDOVA SEVER, STAVĚDLO Č. 3, BRNO - MALOMĚŘICE PARC.Č. 189748, K.Ú. BRNO - MALOMĚŘICE, INVENTURNÍ ČÍSLO: IC6000385606		MĚŘÍTKO 1 : 50		ČÍSLO PŘÍLOHY D - 05	